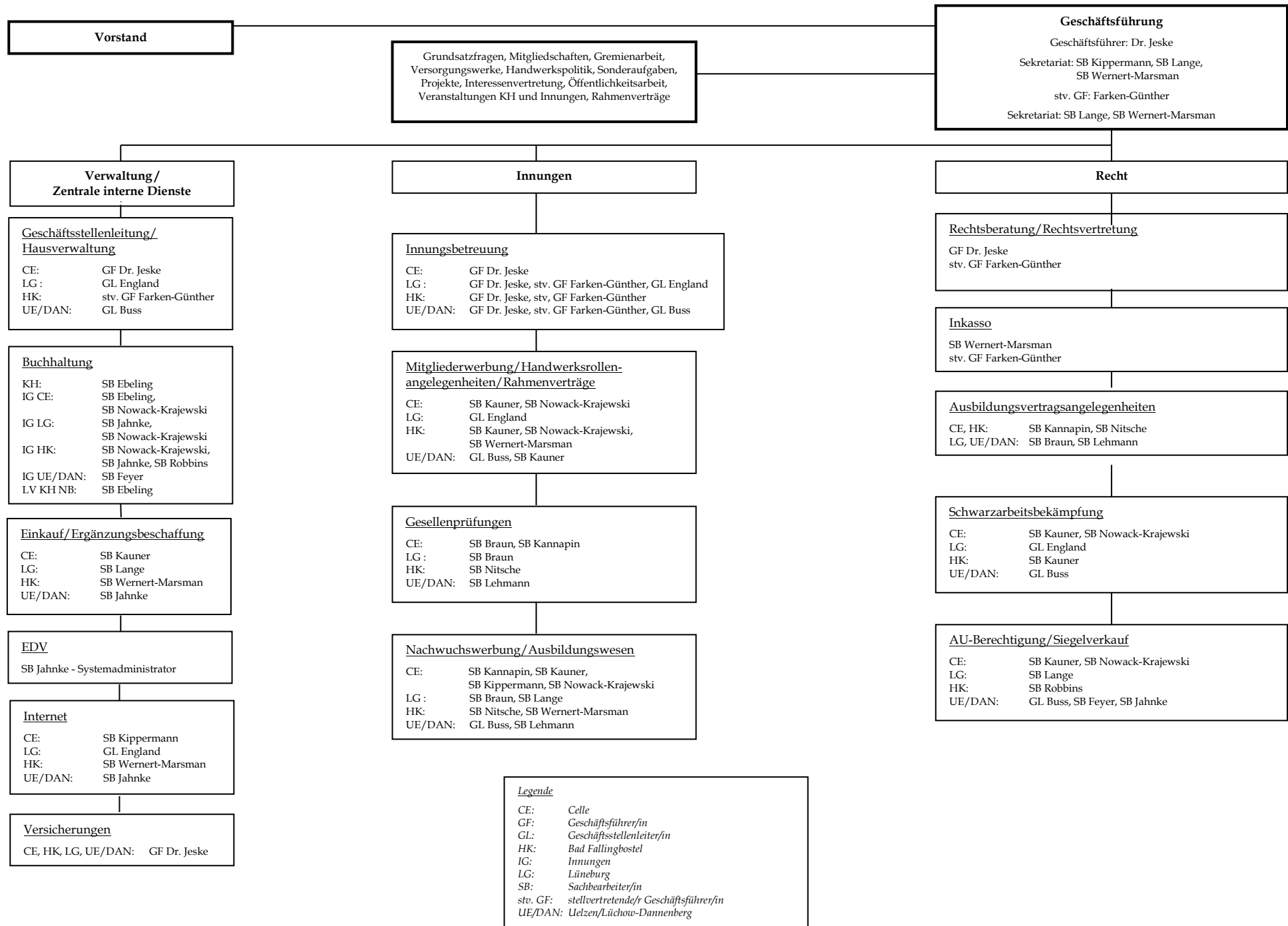


Kreishandwerkerschaft Lüneburger Heide Geschäftsverteilungsplan



Legende

CE: Celle
 GF: Geschäftsführer/in
 GL: Geschäftsstellenleiter/in
 HK: Bad Fallingbomstel
 IG: Innungen
 LG: Lüneburg
 SB: Sachbearbeiter/in
 stv. GF: stellvertretende/r Geschäftsführer/in
 UE/DAN: Uelzen/Lüchow-Dannenberg