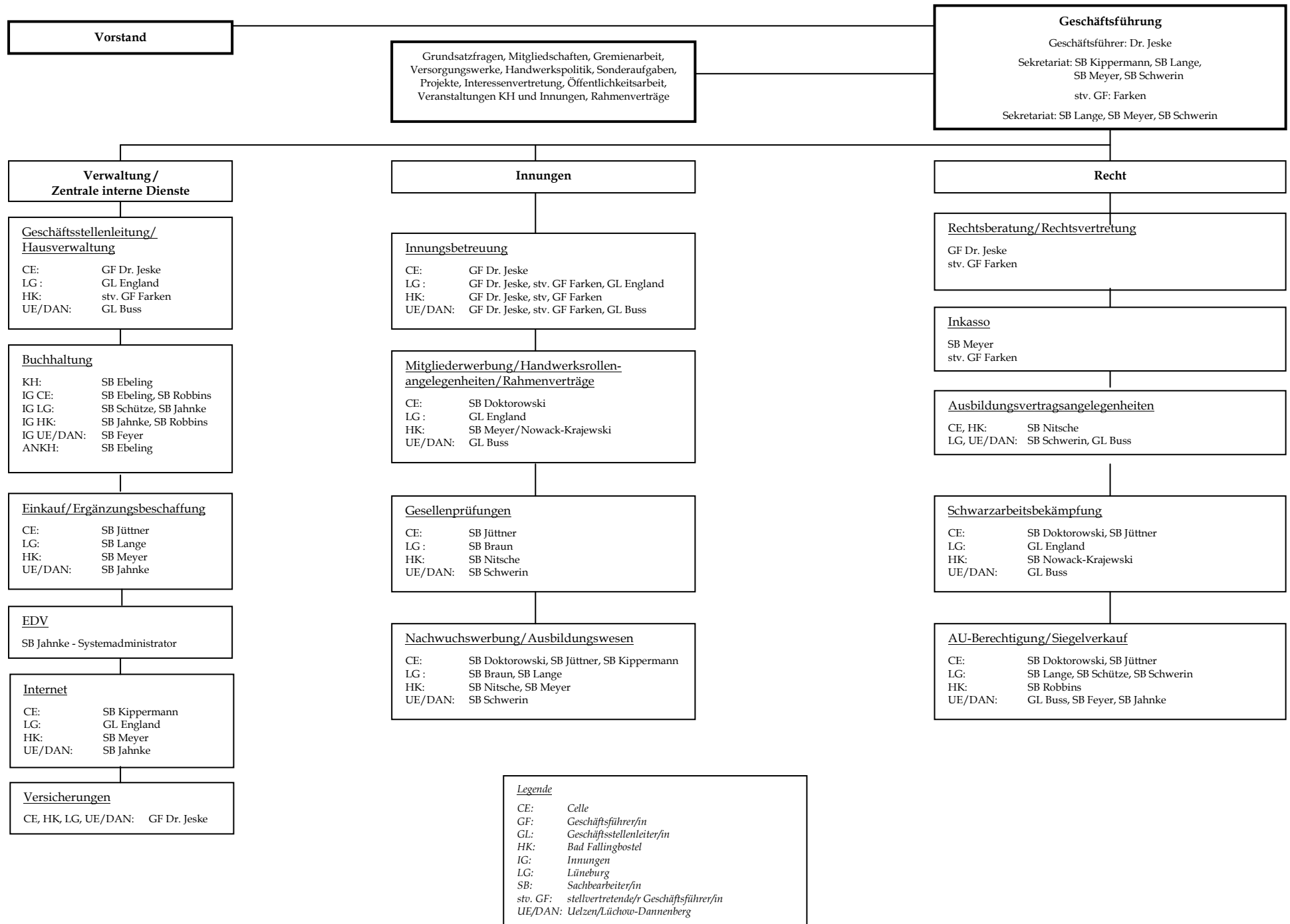


Kreishandwerkerschaft Lüneburger Heide Geschäftsverteilungsplan



Vorstand

Grundsatzfragen, Mitgliedschaften, Gremienarbeit,
Versorgungswerke, Handwerkspolitik, Sonderaufgaben,
Projekte, Interessenvertretung, Öffentlichkeitsarbeit,
Veranstaltungen KH und Innungen, Rahmenverträge

Geschäftsführung

Geschäftsführer: Dr. Jeske
Sekretariat: SB Kippermann, SB Lange,
SB Meyer, SB Schwerin
stv. GF: Farken
Sekretariat: SB Lange, SB Meyer, SB Schwerin

**Verwaltung /
Zentrale interne Dienste**

Geschäftsstellenleitung/
Hausverwaltung

CE: GF Dr. Jeske
LG: GL England
HK: stv. GF Farken
UE/DAN: GL Buss

Buchhaltung

KH: SB Ebeling
IG CE: SB Ebeling, SB Robbins
IG LG: SB Schütze, SB Jahnke
IG HK: SB Jahnke, SB Robbins
IG UE/DAN: SB Feyer
ANKH: SB Ebeling

Einkauf/Ergänzungsbeschaffung

CE: SB Jüttner
LG: SB Lange
HK: SB Meyer
UE/DAN: SB Jahnke

EDV

SB Jahnke - Systemadministrator

Internet

CE: SB Kippermann
LG: GL England
HK: SB Meyer
UE/DAN: SB Jahnke

Versicherungen

CE, HK, LG, UE/DAN: GF Dr. Jeske

Innungen

Innungsbetreuung

CE: GF Dr. Jeske
LG: GF Dr. Jeske, stv. GF Farken, GL England
HK: GF Dr. Jeske, stv. GF Farken
UE/DAN: GF Dr. Jeske, stv. GF Farken, GL Buss

Mitgliederwerbung/Handwerksrollen-
angelegenheiten/Rahmenverträge

CE: SB Doktorowski
LG: GL England
HK: SB Meyer/Nowack-Krajewski
UE/DAN: GL Buss

Gesellenprüfungen

CE: SB Jüttner
LG: SB Braun
HK: SB Nitsche
UE/DAN: SB Schwerin

Nachwuchswerbung/Ausbildungswesen

CE: SB Doktorowski, SB Jüttner, SB Kippermann
LG: SB Braun, SB Lange
HK: SB Nitsche, SB Meyer
UE/DAN: SB Schwerin

Recht

Rechtsberatung/Rechtsvertretung

GF Dr. Jeske
stv. GF Farken

Inkasso

SB Meyer
stv. GF Farken

Ausbildungsvertragsangelegenheiten

CE, HK: SB Nitsche
LG, UE/DAN: SB Schwerin, GL Buss

Schwarzarbeitsbekämpfung

CE: SB Doktorowski, SB Jüttner
LG: GL England
HK: SB Nowack-Krajewski
UE/DAN: GL Buss

AU-Berechtigung/Siegelverkauf

CE: SB Doktorowski, SB Jüttner
LG: SB Lange, SB Schütze, SB Schwerin
HK: SB Robbins
UE/DAN: GL Buss, SB Feyer, SB Jahnke

Legende

CE: Celle
GF: Geschäftsführer/in
GL: Geschäftsstellenleiter/in
HK: Bad Fallinghobel
IG: Innungen
LG: Lüneburg
SB: Sachbearbeiter/in
stv. GF: stellvertretende/r Geschäftsführer/in
UE/DAN: Uelzen/Lüchow-Dannenberg