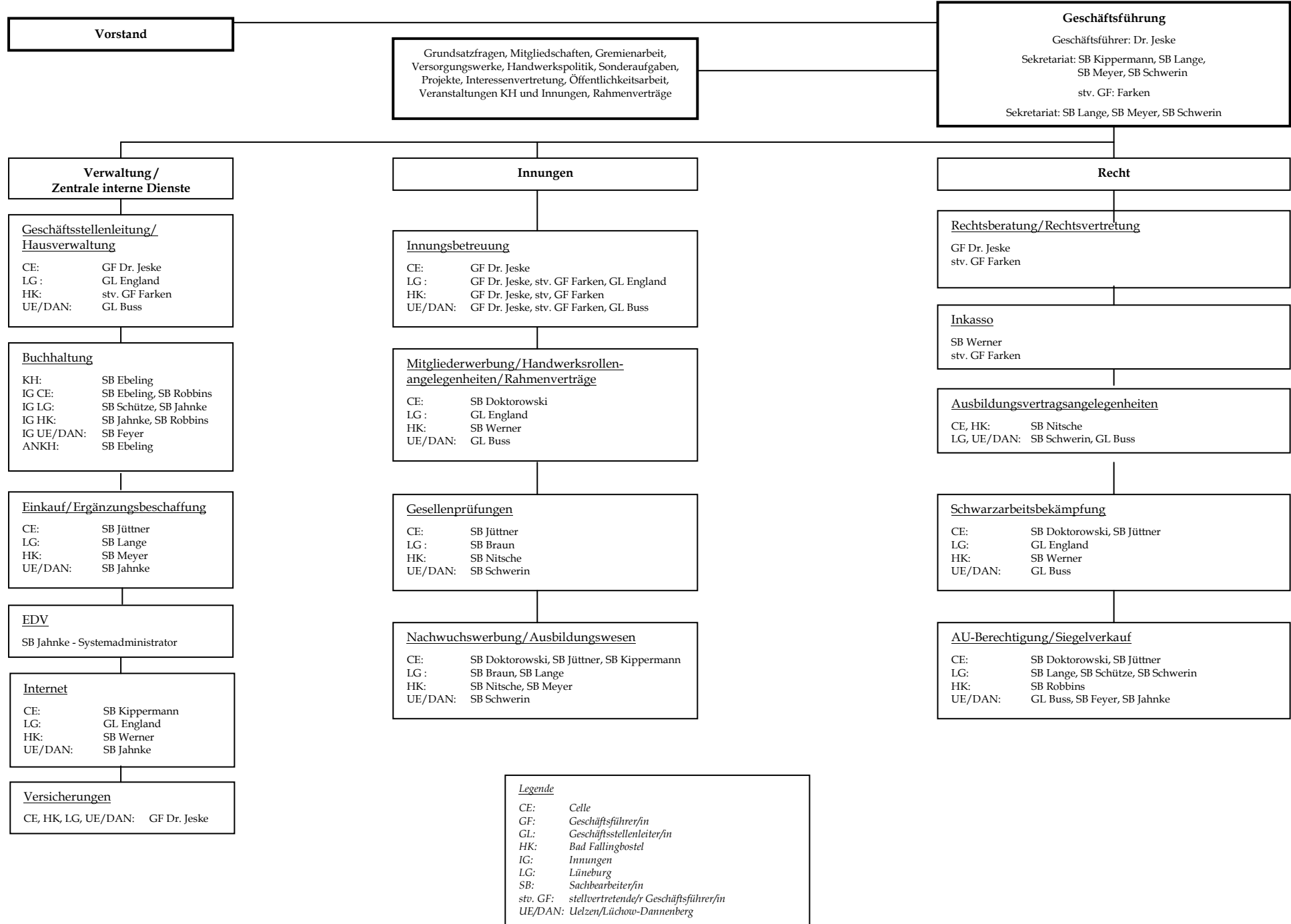


# Kreishandwerkerschaft Lüneburger Heide Geschäftsverteilungsplan



Legende

CE:       Celle  
 GF:       Geschäftsführer/in  
 GL:       Geschäftsstellenleiter/in  
 HK:       Bad Fallingbomstel  
 IG:       Innungen  
 LG:       Lüneburg  
 SB:       Sachbearbeiter/in  
 stv. GF:  stellvertretende/r Geschäftsführer/in  
 UE/DAN:  Uelzen/Lüchow-Dannenberg