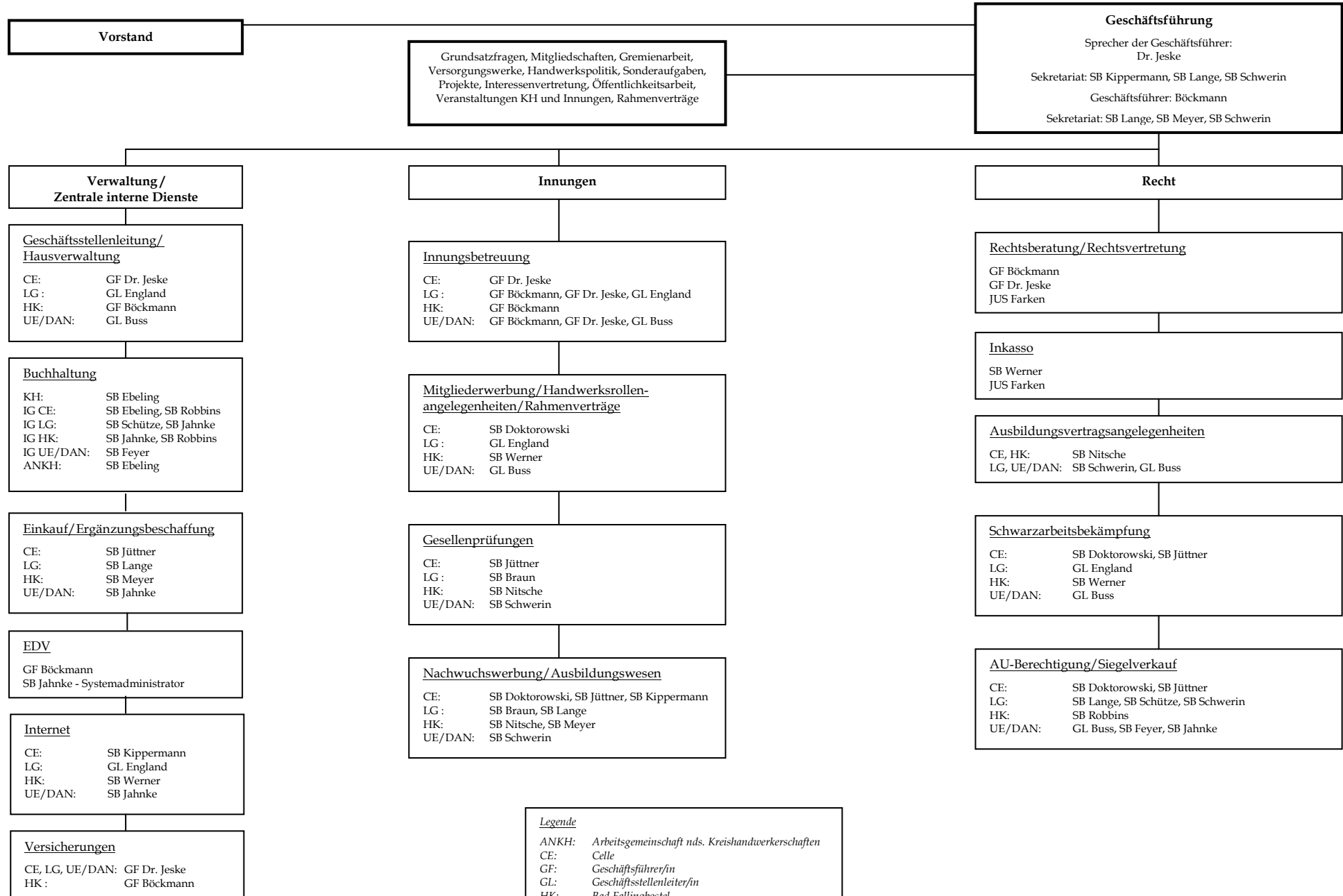


Kreishandwerkerschaft Lüneburger Heide Geschäftsverteilungsplan



Legende

ANKH: Arbeitsgemeinschaft nds. Kreishandwerkerschaften
 CE: Celle
 GF: Geschäftsführer/in
 GL: Geschäftsstellenleiter/in
 HK: Bad Fallingbostal
 IG: Innungen
 JUS: Justiziarin
 LG: Lüneburg
 SB: Sachbearbeiter/in
 UE/DAN: Uelzen/Lüchow-Dannenberg